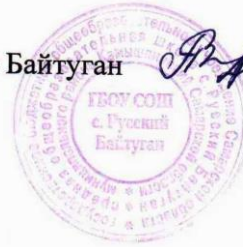


УТВЕРЖДАЮ

Директор

ГБОУ СОШ с. Русский Байтуган

В.А.Гордеева



« 11 » января 2021 г.

**АКТ ОБСЛЕДОВАНИЯ  
К ПАСПОРТУ ДОСТУПНОСТИ  
объекта социальной инфраструктуры**

1. Общие сведения об объекте

1.1. Наименование (вид) объекта Государственное бюджетное общеобразовательное учреждение Самарской области средняя общеобразовательная школа с.Русский Байтуган муниципального района Камышлинский Самарской области

1.2. Адрес объекта 446972 Самарская область, Камышлинский район, с.Русский Байтуган, ул. Школьная, д.16

1.3. Сведения о размещении объекта

– отдельно стоящее здание 2 \_\_\_\_\_ этажей, **1735,6** кв. м

– часть здания \_\_\_\_\_ этажей (или на \_\_\_\_\_ этаже), \_\_\_\_\_ кв. м

– наличие прилегающего земельного участка (да, нет); **да** \_\_\_\_\_ кв. м

1.4. Год постройки здания **1978**, последнего капитального ремонта **2013г.**

1.5. Дата предстоящих плановых ремонтных работ: текущего **нет**, капитального **нет**

1.6. Название организации (учреждения) (полное юридическое наименование согласно Уставу, краткое наименование Государственное бюджетное общеобразовательное учреждение Самарской области средняя общеобразовательная школа с.Русский Байтуган муниципального района Камышлинский Самарской области, ГБОУ СОШ с. Русский Байтуган

1.7. Юридический адрес организации (учреждения) 44 6972 Самарская область, Камышлинский район, с.Русский Байтуган, ул. Школьная, д.16

2. Характеристика деятельности организации на объекте

2.1. Сфера деятельности (здравоохранение, образование, социальная защита, физическая культура и спорт, культура, связь и информация, транспорт, жилой фонд, потребительский рынок и сфера услуг, другое) **образование**

2.2. Виды оказываемых услуг предоставление **начального, основного, и среднего общего образования**

2.3. Форма оказания услуг: (на объекте, с длительным пребыванием, в т.ч. проживанием, на дому, дистанционно) **на объекте**

2.4. Категории обслуживаемого населения по возрасту: (дети, взрослые трудоспособного возраста, пожилые; все возрастные категории) **дети 6-18 лет**

2.5. Категории обслуживаемых инвалидов: инвалиды, передвигающиеся на коляске, инвалиды с нарушениями опорно-двигательного аппарата; нарушениями зрения, нарушениями слуха, нарушениями умственного развития

2.6. Плановая мощность: посещаемость (количество обслуживаемых в день), вместимость, пропускная способность **60,158,60.**

2.7. Участие в исполнении ИПР инвалида, ребенка-инвалида (да, нет) **нет**

3. Состояние доступности объекта 3.1. Путь

следования к объекту пассажирским транспортом (описать маршрут движения с использованием пассажирского транспорта)

- **нет**

- 3.2. Путь к объекту от ближайшей остановки пассажирского транспорта:  
 3.2.1. Расстояние до объекта от остановки транспорта \_\_\_\_\_ **2** \_\_\_\_\_ м  
 3.2.2. Время движения (пешком) \_\_\_\_\_ **2** \_\_\_\_\_ мин.  
 3.2.3. Наличие выделенного от проезжей части пешеходного пути (**да**, нет)  
 3.2.4. Перекрестки: нерегулируемые; **регулируемые**, со звуковой сигнализацией, таймером; **нет**  
 3.2.5. Информация на пути следования к объекту: акустическая, тактильная, визуальная-**да**  
 3.2.6. Перепады высоты на пути: есть, **нет**  
 Их обустройство для инвалидов на коляске: да, **нет**
- 3.3. Организация доступности объекта для инвалидов - форма обслуживания

№ п/п	Категория инвалидов (вид нарушения)	Вариант организации доступности объекта (формы обслуживания) <*>
1	Все категории инвалидов и МГН	
	в том числе инвалиды:	
2	передвигающиеся на креслах-колясках	ВНД
3	с нарушениями опорно-двигательного аппарата	ВНД
4	с нарушениями зрения	ДУ
5	с нарушениями слуха	ВНД
6	с нарушениями умственного развития	ВНД

<\*> Указывается один из вариантов: "А", "Б", "ДУ", "ВНД".

#### 3.4. Состояние доступности основных структурно-функциональных зон

№ п/п	Основные структурно-функциональные зоны	Состояние доступности, в том числе для основных категорий инвалидов <*>	Приложение	
			№ на плане	№ фото
1	Территория, прилегающая к зданию (участок)	ДП-И (К,О,Г,У)		1-4
2	Вход (входы) в здание	ДП-И		5
3	Зона целевого назначения здания (целевого посещения объекта)	ДП-И		6-8
4	Санитарно-гигиенические	ДП-И		9-12
5	Система информации и связи (на всех зонах)	ДП-И		13-16
6	Пути движения к объекту (от остановки транспорта)	ДП-И		17-19

<\*> Указывается: ДП-В - доступно полностью всем; ДП-И (К, О, С, Г, У) - доступно полностью избирательно (указать категории инвалидов); ДЧ-В -доступно частично всем; ДЧ-И (К, О, С, Г, У) - доступно частично избирательно (указать категории инвалидов); ДУ - доступно условно, ВНД -недоступно

**I Результаты обследования:**

**1. Территории, прилегающей к зданию (участка)**

Государственное бюджетное общеобразовательное учреждение Самарской области средняя общеобразовательная школа с.Русский Байтуган муниципального района Камышлинский Самарской области

446972 Самарская область, Камышлинский район, с.Русский Байтуган, ул. Школьная, д.16  
Наименование объекта, адрес

№ п/п	Наименование функционально-планировочного элемента	Наличие элемента			Выявленные нарушения и замечания		Работы по адаптации объектов	
		есть/нет	№ на плане	№ фото	Содержание	Значимо для инвалидов (категория)	Содержание	Виды работ
1.1	Вход (входы) на территорию	есть		1		ДП-И		
1.2	Путь (пути) движения на территории	есть		3		ДП-И		
1.3	Лестница (наружная)	есть		5		ДП-И		
1.4	Пандус (наружный)	есть		18		ДП-И		
1.5	Автостоянка и парковка	есть		19		ДП-И		
	ОБЩИЕ требования к зоне							

**II Заключение по зоне:**

Наименование структурно-функциональной зоны	Состояние доступности* (к пункту 3.4 Акта обследования ОСИ)	Приложение		Рекомендации по адаптации (вид работы)** к пункту 4.1 Акта обследования ОСИ
		№ на плане	№ фото	

\* указывается: **ДП-В** - доступно полностью всем; **ДП-И** (К, О, С, Г, У) – доступно полностью избирательно (указать категории инвалидов); **ДЧ-В** - доступно частично всем; **ДЧ-И** (К, О, С, Г, У) – доступно частично избирательно (указать категории инвалидов); **ДУ** - доступно условно, **ВНД** - недоступно

\*\*указывается один из вариантов: не нуждается; ремонт (текущий, капитальный); индивидуальное решение с ТСП; технические решения невозможны – организация альтернативной формы обслуживания

Комментарий к заключению: ДП-И (К, О, С, Г, У) – доступно полностью избирательно

**I Результаты обследования:**

**2. Пути (путей) движения внутри здания (в т.ч. путей эвакуации)**

Государственное бюджетное общеобразовательное учреждение Самарской области средняя общеобразовательная школа с.Русский Байтуган муниципального района Камышлинский Самарской области

446972 Самарская область, Камышлинский район, с.Русский Байтуган, ул. Школьная, д.16  
Наименование объекта, адрес

№ п/п	Наименование функционально-планировочного элемента	Наличие элемента			Выявленные нарушения и замечания		Работы по адаптации объектов	
		есть/нет	№ на плане	№ фото	Содержание	Значимость для инвалида (категория)	Содержание	Виды работ
3.1	Коридор (вестибюль, зона ожидания, галерея, балкон)							
3.2	Лестница (внутри здания)	есть		21, 22		ДП-И		
3.3	Пандус (внутри здания)	Нет						
3.4	Лифт пассажирский (или подъемник)	Нет						
3.5	Дверь	есть		23, 24, 25		ДП-И		
3.6	Пути эвакуации (в т.ч. зоны безопасности)							
	ОБЩИЕ требования к зоне							

**II Заключение по зоне:**

Наименование структурно-функциональной зоны	Состояние доступности* (к пункту 3.4 Акта обследования ОСИ)	Приложение		Рекомендации по адаптации (вид работы)** к пункту 4.1 Акта обследования ОСИ
		№ на плане	№ фото	

\* указывается: ДП-В - доступно полностью всем; ДП-И (К, О, С, Г, У) – доступно полностью избирательно (указать категории инвалидов); ДЧ-В - доступно частично всем;

**ДЧ-И** (К, О, С, Г, У) – доступно частично избирательно (указать категории инвалидов); **ДУ** - доступно условно, **ВНД** - недоступно

\*\*указывается один из вариантов: не нуждается; ремонт (текущий, капитальный); индивидуальное решение с ТСР; технические решения невозможны – организация альтернативной формы обслуживания

Комментарий к заключению: \_\_\_\_\_ ДП-И (К, О, С, Г, У) – доступно полностью избирательно

–

Приложение 3 (1)  
к Акту обследования к паспорту доступности от «11» января 2021 г.

### I Результаты обследования:

#### 3. Зоны целевого назначения здания (целевого посещения объекта)

##### Вариант I – зона обслуживания инвалидов

Государственное бюджетное общеобразовательное учреждение Самарской области средняя общеобразовательная школа с.Русский Байтуган муниципального района Камышлинский Самарской области

446972 Самарская область, Камышлинский район, с.Русский Байтуган, ул. Школьная, д.16

Наименование объекта, адрес

№ п/п	Наименование функционально-планировочного элемента	Наличие элемента			Выявленные нарушения и замечания		Работы по адаптации объектов	
		есть/нет	№ на плане	№ фото	Содержание	Значимо для инвалида (категория)	Содержание	Виды работ
4.1	Кабинетная форма обслуживания	Нет				<b>ВНД</b>		
4.2	Зальная форма обслуживания	Нет				<b>ВНД</b>		
4.3	Прилавочная форма обслуживания	Нет				<b>ВНД</b>		
4.4	Форма обслуживания с перемещением по маршруту	Нет				<b>ВНД</b>		
4.5	Кабина индивидуального обслуживания	нет				<b>ВНД</b>		
	ОБЩИЕ требования к зоне							

### II Заключение по зоне:

Наименование структурно-функциональной зоны	Состояние доступности* (к пункту 3.4 Акта обследования ОСИ)	Приложение		Рекомендации по адаптации (вид работы)** к пункту 4.1 Акта обследования ОСИ
		№ на плане	№ фото	

\* указывается: **ДП-В** - доступно полностью всем; **ДП-И** (К, О, С, Г, У) – доступно полностью избирательно (указать категории инвалидов); **ДЧ-В** - доступно частично всем; **ДЧ-И** (К, О, С, Г, У) – доступно частично избирательно (указать категории инвалидов); **ДУ** - доступно условно, **ВНД** - недоступно

\*\*указывается один из вариантов: не нуждается; ремонт (текущий, капитальный); индивидуальное решение с ТСР; технические решения невозможны – организация альтернативной формы обслуживания

Комментарий к заключению: \_\_\_\_\_ ВНД - недоступно

Приложение 3 (II)  
к Акту обследования к паспорту доступности от «11» января 2021 г.

### I Результаты обследования:

#### 3. Зоны целевого назначения здания (целевого посещения объекта) Вариант II – места приложения труда

Наименование функционально-планировочного элемента	Наличие элемента			Выявленные нарушения и замечания		Работы по адаптации объектов	
	есть/нет	№ на плане	№ фото	Содержание	Значимо для инвалидов (категория)	Содержание	Виды работ
Место приложения труда	нет				<b>ВНД</b>		

### II Заключение по зоне:

Наименование структурно-функциональной зоны	Состояние доступности* (к пункту 3.4 Акта обследования ОСИ)	Приложение		Рекомендации по адаптации (вид работы)** к пункту 4.1 Акта обследования ОСИ
		№ на плане	№ фото	

\* указывается: **ДП-В** - доступно полностью всем; **ДП-И** (К, О, С, Г, У) – доступно полностью избирательно (указать категории инвалидов); **ДЧ-В** - доступно частично всем; **ДЧ-И** (К, О, С, Г, У) – доступно частично избирательно (указать категории инвалидов); **ДУ** - доступно условно, **ВНД** - недоступно

\*\*указывается один из вариантов: не нуждается; ремонт (текущий, капитальный); индивидуальное решение с ТСР; технические решения невозможны – организация альтернативной формы обслуживания

Комментарий к заключению: ВНД - недоступно

Приложение 3(Ш)  
к Акту обследования к паспорту доступности от «11» января 2021 г.

### I Результаты обследования:

#### 3. Зоны целевого назначения здания (целевого посещения объекта) Вариант III – жилые помещения

Наименование функционально-планировочного элемента	Наличие элемента			Выявленные нарушения и замечания		Работы по адаптации объектов	
	есть/нет	№ на плане	№ фото	Содержание	Значимо для инвалидов (категория)	Содержание	Виды работ
Жилые помещения	нет				<b>ВНД</b>		

### II Заключение по зоне:

Наименование структурно-функциональной зоны	Состояние доступности* (к пункту 3.4 Акта обследования ОСИ)	Приложение		Рекомендации по адаптации (вид работы)** к пункту 4.1 Акта обследования ОСИ
		№ на плане	№ фото	

\* указывается: **ДП-В** - доступно полностью всем; **ДП-И** (К, О, С, Г, У) – доступно полностью избирательно (указать категории инвалидов); **ДЧ-В** - доступно частично всем; **ДЧ-И** (К, О, С, Г, У) – доступно частично избирательно (указать категории инвалидов); **ДУ** - доступно условно, **ВНД** - недоступно

\*\*указывается один из вариантов: не нуждается; ремонт (текущий, капитальный); индивидуальное решение с ТСР; технические решения невозможны – организация альтернативной формы обслуживания

Комментарий к заключению: \_\_\_\_\_ ВНД - недоступно \_\_\_\_\_

Приложение 4  
к Акту обследования к паспорту доступности от «11» января 2021 г.

#### I Результаты обследования: 4. Санитарно-гигиенических помещений

Государственное бюджетное общеобразовательное учреждение Самарской области средняя общеобразовательная школа с.Русский Байтуган муниципального района Камышлинский Самарской области  
446972 Самарская область, Камышлинский район, с.Русский Байтуган, ул. Школьная, д.16  
Наименование объекта, адрес

№ п/п	Наименование функционально-планировочного элемента	Наличие элемента			Выявленные нарушения и замечания		Работы по адаптации объектов	
		есть/нет	№ на плане	№ фото	Содержание	Значимо для инвалида (категория)	Содержание	Виды работ
5.1	Туалетная комната	Есть		9,10,11		<b>ВНД</b>		
5.2	Душевая/ ванная комната	Нет				<b>ВНД</b>		
5.3	Бытовая комната (гардеробная)	есть		12		<b>ВНД</b>		
	ОБЩИЕ требования к зоне							



## II Заключение по зоне:

Наименование структурно-функциональной зоны	Состояние доступности* (к пункту 3.4 Акта обследования ОСИ)	Приложение		Рекомендации по адаптации (вид работы)** к пункту 4.1 Акта обследования ОСИ
		№ на плане	№ фото	

\* указывается: **ДП-В** - доступно полностью всем; **ДП-И** (К, О, С, Г, У) – доступно полностью избирательно (указать категории инвалидов); **ДЧ-В** - доступно частично всем; **ДЧ-И** (К, О, С, Г, У) – доступно частично избирательно (указать категории инвалидов); **ДУ** - доступно условно, **ВНД** - недоступно

\*\*указывается один из вариантов: не нуждается; ремонт (текущий, капитальный); индивидуальное решение с ТСР; технические решения невозможны – организация альтернативной формы обслуживания

Комментарий к заключению: \_\_\_\_\_ **ВНД - недоступно** \_\_\_\_\_

Приложение 5  
к Акту обследования к паспорту доступности от «11» января 2021 г.

## I Результаты обследования: 5. Системы информации на объекте

Государственное бюджетное общеобразовательное учреждение Самарской области средняя общеобразовательная школа с.Русский Байтуган муниципального района Камышлинский Самарской области  
446972 Самарская область, Камышлинский район, с.Русский Байтуган, ул. Школьная, д.16

Наименование объекта, адрес

№ п/п	Наименование функционально-планировочного элемента	Наличие элемента			Выявленные нарушения и замечания		Работы по адаптации объектов	
		есть/нет	№ на плане	№ фото	Содержание	Значимость для инвалида (категория)	Содержание	Виды работ
6.1	Визуальные средства	нет				<b>ВНД</b>		
6.2	Акустические средства	нет				<b>ВНД</b>		

6.3	Тактильные средства	есть				ДП-В		
	ОБЩИЕ требования к зоне							

**II Заключение по зоне:**

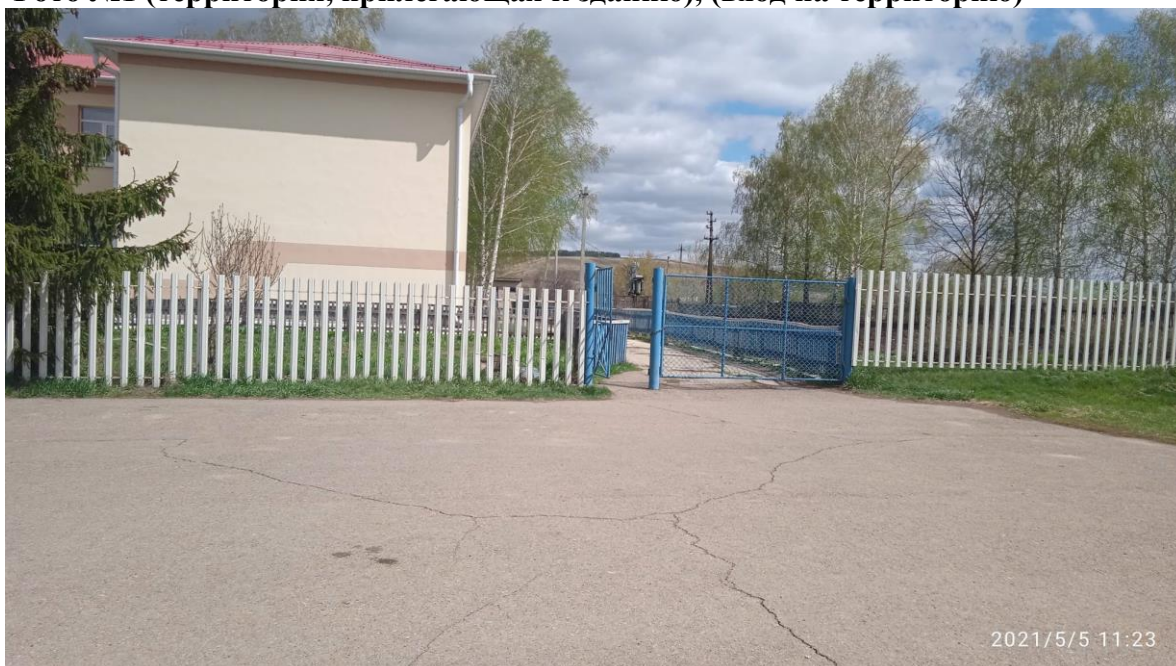
Наименование структурно-функциональной зоны	Состояние доступности* (к пункту 3.4 Акта обследования ОСИ)	Приложение		Рекомендации по адаптации (вид работы)** к пункту 4.1 Акта обследования ОСИ
		№ на плане	№ фото	

\* указывается: **ДП-В** - доступно полностью всем; **ДП-И** (К, О, С, Г, У) – доступно полностью избирательно (указать категории инвалидов); **ДЧ-В** - доступно частично всем; **ДЧ-И** (К, О, С, Г, У) – доступно частично избирательно (указать категории инвалидов); **ДУ** - доступно условно, **ВНД** - недоступно

\*\*указывается один из вариантов: не нуждается; ремонт (текущий, капитальный); индивидуальное решение с ТСП; технические решения невозможны – организация альтернативной формы обслуживания

Комментарий к заключению: \_\_\_\_\_ ДЧ-В - доступно частично всем \_\_\_\_\_

**Фото №1 (территория, прилегающая к зданию), (вход на территорию)**



**Фото №2 (территория, прилегающая к зданию)**





**Фото №3 (территория, прилегающая к зданию), (пути движения на территории)**



**Фото №4 (территория, прилегающая к зданию)**



**Фото №5 (вход в здание)**



**Фото №6 (зона целевого назначения здания), (кабинетная форма обслуживания)**



2021/5/5 11:27



Фото №7 (зона целевого назначения здания), (зальная форма обслуживания)



Фото №8 (зона целевого назначения здания), (прилавочная форма обслуживания)





**Фото №9 (санитарно-гигиенические помещения)**



Фото №10 (санитарно-гигиенические помещения)



**Фото №11 (санитарно-гигиенические помещения)**



Фото №12 (быговая комната, гардеробная)



**Фото №13 (система информации и связи), (акустические средства)**



2

КАБИНЕТ  
РУССКОГО ЯЗЫКА  
И ЛИТЕРАТУРЫ

2021/5/5 11:19

Фото №14 (система информации и связи), (визуальные средства)





Фото №15 (система информации и связи), (визуальные средства)





**Фото №16 (система информации и связи), (визуальные средства)**



**Фото №17 (пути движения к объекту)**



**Фото №18 (лестница наружная), (пандус наружный)**



**Фото №19 (автостоянка и парковка)**





Фото №20 (дверь входная)



**Фото №21 (лестница внутри здания)**



Фото №22 (лестница внутри здания)

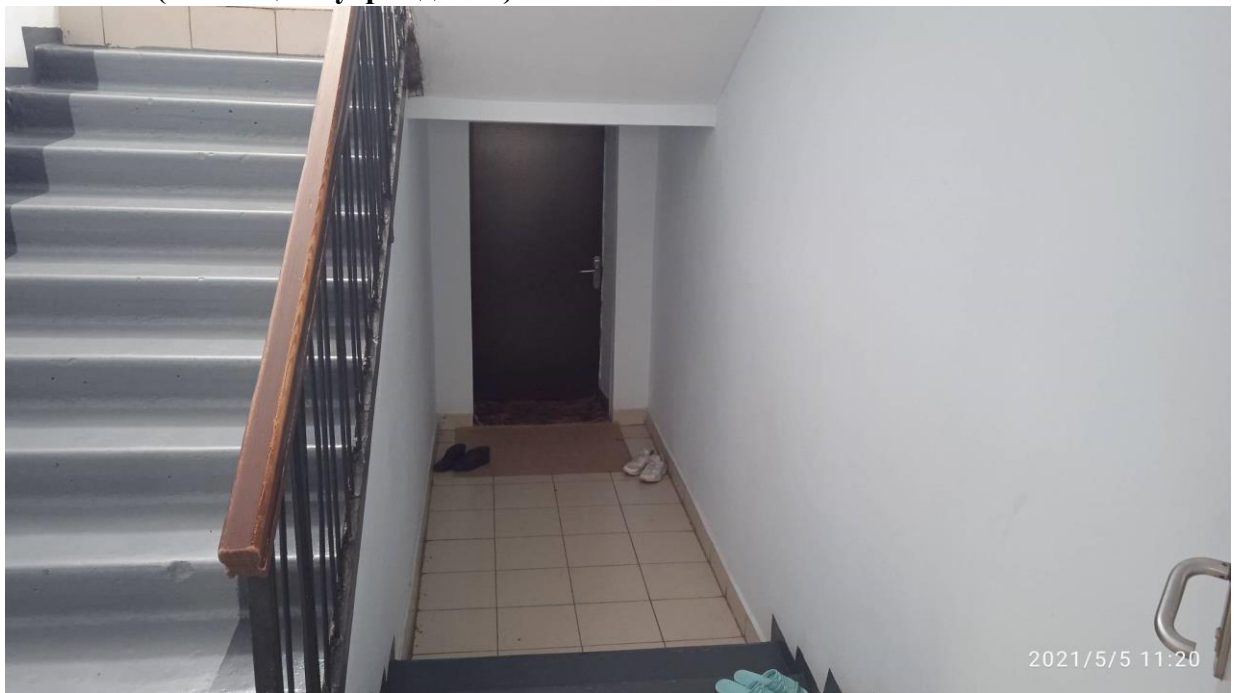


Фото №23 (дверь)





Фото №24 (дверь)

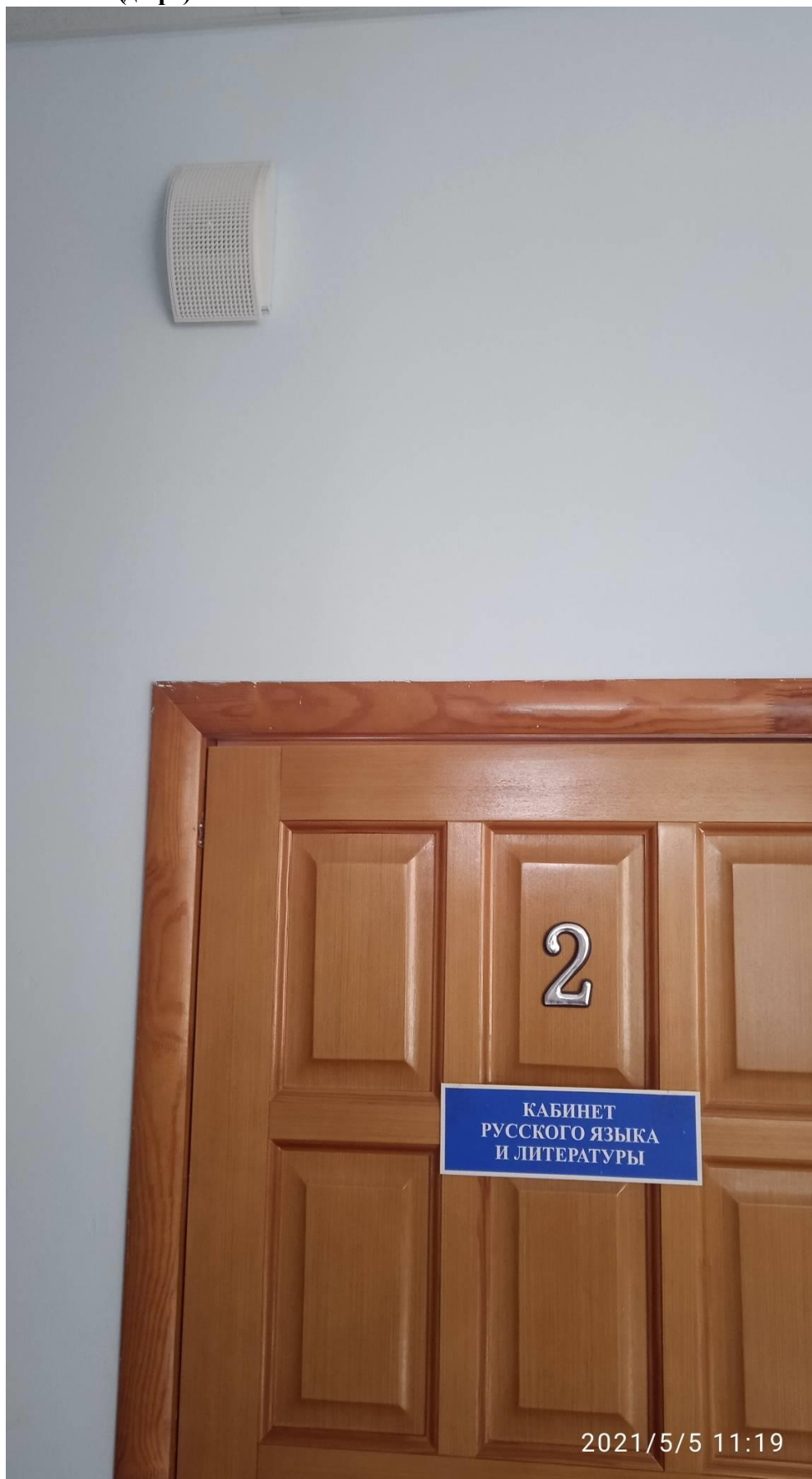




Фото №25 (дверь)

